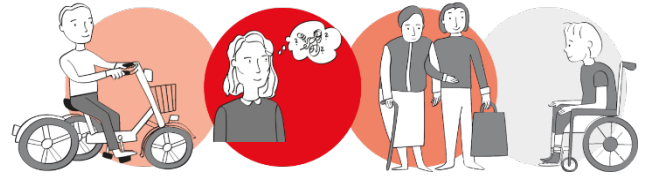


# Newsletter

## Fach- und Koordinierungsstelle Unterstützungsangebote



### Aktuelles

- **Antragsfristen zur finanziellen Förderung nach § 45c SGB XI 2026:**  
Förderanträge mit ausschließlich **kommunaler Finanzierung** können bis zum **31.08.2026** eingereicht werden. Im Zusammenhang mit der Antragstellung empfehlen wir, frühzeitig das Gespräch mit den zuständigen Stellen zu suchen, um eine kommunale Förderung zu erhalten. Die Abgabefrist des Verwendungsnachweises bei ausschließlich kommunaler Förderung erfragen Sie bitte bei Ihren zuständigen Anerkennungsstellen in den Stadt- und Landkreisen.

Erstanträge mit **Landesförderung** können ebenfalls bis zum **31.08.2026** eingereicht werden. Die Förderung wird dann ab dem Monat der Antragstellung ausgesprochen.

Am **30.04.2026** endet die **Frist zur Einreichung von Folgeanträgen mit Landesförderung**. Die Abgabe des Verwendungsnachweises bei Landesförderung muss bis 30.06.2026 an die L-Bank erfolgen.

- **Veranstaltungen der Fach- und Koordinierungsstelle 2026:**  
**Web-Seminare zur finanziellen Förderung** von Unterstützungsangeboten im Alltag (Anerkennung nach § 6.1 UstA-VO):

- **Web-Seminar Betreuungsgruppen/Häusliche Betreuungsdienste:**  
Mittwoch, 22.04.2026, 10:00-12:00 Uhr
- **Web-Seminar Offene Hilfen/Familientlastende Dienste:**  
Mittwoch, 15.04.2026 10:00-12:00 Uhr

Die Programme und die Möglichkeit zur Anmeldung finden Sie [hier](#).

Die digitalen **UstA-Dialoge** zum Informationsaustausch und zur Vernetzung finden in diesem Jahr an folgenden Terminen statt:

- **Donnerstag, den 12.03.2026 ab 10:00 Uhr**
- **Donnerstag, den 22.10.2026 ab 10:00 Uhr**

Eingeladen sind Angebotsträger, Mitwirkende und Interessierte von Unterstützungsangeboten im Alltag mit ehrenamtlichem Profil sowie Mitarbeitende der Anerkennungsstellen. Weitere Informationen finden Sie [hier](#).




### Kontakt

Annabell Böhler  
Pflegebedürftige allgemein  
[annabell.boehler@usta-bw.de](mailto:annabell.boehler@usta-bw.de)  
0711 24 84 96-73

Dr. Anna Kiefer  
Schwerpunkt Demenz  
[anna.kiefer@alzheimer-bw.de](mailto:anna.kiefer@alzheimer-bw.de)  
0711 24 84 96-62

Susanne Gittus  
Schwerpunkt Demenz  
[susanne.gittus@alzheimer-bw.de](mailto:susanne.gittus@alzheimer-bw.de)  
0711 24 84 96-69

Die Fach- und Koordinierungsstelle Unterstützungsangebote wird finanziert durch das Ministerium für Soziales, Gesundheit und Integration aus Landesmitteln, die der Landtag Baden-Württemberg beschlossen hat, sowie aus Mitteln der sozialen und privaten Pflegeversicherung.

 Baden-Württemberg  
Ministerium für Soziales,  
Gesundheit und Integration

## Wissenswertes rund um UstA

- Mit der Einführung des Gesetzes zur Befugnisserweiterung und Entbürokratisierung in der Pflege (BEEP) am 01.01.2026 wurde der **Ausbau von Netzwerkstrukturen** weiter gestärkt. Es steht seitdem **pro Netzwerk ein Förderbetrag von bis zu 30.000 € zur Verfügung**. Nähere Informationen und Antragsunterlagen zur Förderung regionaler Netzwerke gem. § 45e SGB XI finden Sie [hier](#), ein Antrag ist für 2027 wieder möglich.
- Mit dem Steueränderungsgesetz 2025 wurden steuerliche Entlastungen für ehrenamtliches Engagement beschlossen. Zum 01.01.2026 wurde die Übungsleiterpauschale von 3.000 € auf 3.300 € und die Ehrenamtspauschale von 840 € auf 960 € angehoben.
- Unter dem Motto „Gemeinsam älter – gemeinsam stärker“ sucht die Ferry-Porsche-Stiftung Projekte, die älteren Menschen ein aktives, selbstbestimmtes und würdevolles Leben ermöglichen. Der Wettbewerb richtet sich an gemeinnützige Organisationen und Vereine aus Baden-Württemberg und Sachsen. Es werden Projekte gesucht, die Einsamkeit vorbeugen, Engagement im Alter stärken oder digitale Kompetenzen für Menschen in späteren Lebensphasen vermitteln. Die Bewerbungsphase beginnt am 09.02.2026 und läuft bis zum 10.04.2026. Nähere Informationen finden Sie [hier](#).



### Kontakt

Annabell Böhler  
Pflegebedürftige allgemein  
[annabell.boehler@usta-bw.de](mailto:annabell.boehler@usta-bw.de)  
0711 24 84 96-73

Dr. Anna Kiefer  
Schwerpunkt Demenz  
[anna.kiefer@alzheimer-bw.de](mailto:anna.kiefer@alzheimer-bw.de)  
0711 24 84 96-62

Susanne Gittus  
Schwerpunkt Demenz  
[susanne.gittus@alzheimer-bw.de](mailto:susanne.gittus@alzheimer-bw.de)  
0711 24 84 96-69

### Informationen zu UstA für Menschen mit Demenz

- Am 08.03.2026 wird in Baden-Württemberg ein neuer Landtag gewählt. Auch Menschen mit Demenz dürfen wählen. Wie sie dabei unterstützt werden können, erfahren Sie [hier](#).
- Unser **Fortbildungsprogramm 2026** ist nun online. Nähere Informationen zu unseren vielseitigen und interessanten Fortbildungen rund um das Thema Demenz und die Möglichkeit zur Anmeldung finden Sie [hier](#).
- Wir laden auch in diesem Jahr verschiedene Zielgruppen zu unseren **DemenzDialogen 2026** auf Landesebene ein. Folgende Austauschtreffen sind bereits geplant:  
16.04. | Stuttgart | Ergotherapeut\*innen und Logopäd\*innen  
**29.04. | Stuttgart | Leitende in Betreuungsgruppen und Häuslichen Betreuungsdiensten**  
20.05. | Stuttgart | Pflegestützpunkte und Demenzberatungsstellen  
23.09. | Stuttgart | Angehörigengruppenforum  
Nähere Informationen und die Möglichkeit zur Anmeldung finden Sie [hier](#).



Die Fach- und Koordinierungsstelle Unterstützungsangebote wird finanziert durch das Ministerium für Soziales, Gesundheit und Integration aus Landesmitteln, die der Landtag Baden-Württemberg beschlossen hat, sowie aus Mitteln der sozialen und privaten Pflegeversicherung.